

ПРОЕКТНОЕ БЮРО

ПРОСИСТЕМ | PROSYSTEM

ГЕНЕРАЛЬНОЕ ПРОЕКТИРОВАНИЕ
АРХИТЕКТУРНЫЕ РЕШЕНИЯ
ВНУТРЕННИЕ ИНЖЕНЕРНЫЕ СЕТИ
КОНСТРУКТИВНЫЕ РЕШЕНИЯ

Полный цикл услуг по проектированию

Генеральное проектирование – основа успешной реализации строительного проекта, помогает оптимизировать затраты на строительство, обеспечить контроль сроков и качества проектирования, его соответствие законодательным требованиям и нормам.

Архитектурные решения – ключевой этап проектирования, определяющий внешний облик будущего здания в зависимости от выбранной концепции, стиль оформления внутренних и внешних частей здания: кровли, окон, фасадов, включает подробные планы всех этажей и помещений.

Проектирование внутренних инженерных систем в соответствии со специфическими требованиями конкретного проекта:

- системы отопления, вентиляции и кондиционирования воздуха;
- системы водоснабжения и канализации;
- системы электрооборудования, электроосвещения и слаботочных сетей, систем безопасности, обеспечивающих оптимальную инфраструктуру и энергоэффективность;
- систем пожарной сигнализации и систем оповещения об опасностях.

Комплексные услуги проектирования строительных конструкций, в том числе для технически сложных и уникальных объектов.

Авторский надзор за строительством и консультационные услуги.

Информационное моделирование: проектируем с использованием технологии BIM, создаем объемные модели объектов для оптимальной визуализации и обнаружения коллизий, увязки проектных решений.

Генеральное проектирование

Генпроектирование (генеральное проектирование) – это комплексная услуга по разработке всей необходимой проектной документации (стадии «Проект» и стадии «Рабочая документация») для строительства или реконструкции объекта.

Генеральное проектирование включает в себя весь цикл проектных работ по объекту, таких как: создание чертежей и расчетов, внесение дополнений и изменений к проекту, контроль за соблюдением градостроительных норм и требований в процессе проектирования, согласование разработанного проекта и защита проектных решений в экспертизах. Кроме этого, генеральный проектировщик координирует всех участников процесса проектирования, а также ведет сопровождение проекта на всех этапах, включая авторский надзор за строительством в строгом соответствии с разработанной проектной документацией.

Функции генерального проектировщика:

- Разработка архитектурной концепции и эскизного проекта.
- Подготовка проектной и рабочей документации и координация работы всех участников проекта: архитекторов, инженеров, конструкторов.
- Согласование проектной документации и прохождение экспертизы.
- Авторский надзор за строительством.

Основные этапы генпроектирования:

- На этапе разработки концепции и эскизного проекта определяется архитектурный облик будущего здания и производится зонирование территории в зависимости от функционального назначения объекта.
- Разработка документации на стадии «Проект». Этап проектирования и проработки всех разделов проекта: архитектурных, конструктивных, инженерных, организации строительства и прочих специальных разделов.
- Согласование проектной документации включает прохождение экспертизы и внесение необходимых изменений для получения положительного заключения.
- Разработка документации стадии «Рабочая документация» – этап детальной проработки проекта. Он включает разработку всех узлов и подготовку чертежей, необходимых на этапе строительства.
- Авторский надзор – этап, на котором осуществляется контроль за соблюдением проектных решений в процессе строительства.

BIM-проектирование

Building Information Model

Построение информационной модели объекта — это качественно новый подход в технологии проектирования и строительства

Создание полномасштабной объемной трехмерной модели будущего сооружения дает возможность в режиме реального времени собирать и отображать все разделы, а также координировать работу над проектом на каждой стадии жизненного цикла объекта

BIM-проектирование позволяет специалистам — инженерам, конструкторам, архитекторам, дизайнерам — взаимодействовать максимально эффективно на всех этапах:

- работать над проектом одновременно в единой информационной модели;
- делать расчеты, согласовывать и подбирать компоненты и системы будущего сооружения;
- заранее проверять жизнеспособность, функциональную пригодность и эксплуатационные качества объекта;
- избегать внутренних противоречий в проекте и свести к минимуму влияние человеческого фактора.

Опыт и экспертиза

Многолетний опыт работы инженеров и конструкторов, а также высочайшая экспертиза команды в области проектирования технически сложных и уникальных объектов капитального строительства – ставят компанию в один ряд с проектными бюро – лидерами рынка услуг по проектированию.

Мы осуществляем проектирование и ведем работу над объектом на всех стадиях проектирования: от создания концепции до введения в эксплуатацию. Отвечаем за каждый этап реализации проекта любой степени сложности.

Проектирование на стадии «Проектная документация», подготовка и выпуск стадии «Рабочая документация», успешная защита в экспертизе проектных решений, ведение авторского надзора и технического надзора на этапе монтажа инженерных систем, согласование в эксплуатационных организациях, получение разрешительной документации.

Сопровождение сторонних проектов и консультации проектных организаций, а также заказчиков и застройщиков в части разделов КР и ВИС.

Проектирование жилых и общественных зданий. Работа с объектами в рамках государственной программы реновации.

Проектирование объектов в BIM.

Штат сотрудников 58 человек.

Спроектировано более 2,56 млн. квадратных метров

КОМПЛЕКСНОЕ ПРОЕКТИРОВАНИЕ

ПОРТФОЛИО

Комплексное проектирование

№	Наименование объекта	Высота	Этажность	Реализация
1.	«Жилой дом с подземной автостоянкой, инженерными сетями и благоустройством территории (со сносом жилых зданий по адресам: проспект Вернадского, д. 47, д. 49) по адресу: квартал 32-33, 34-35, район Проспект Вернадского, зона 8.1 (Западный административный округ)»	79 м	24 наземных подземный паркинг на 158 м/м	Стадийность П+Р На стадии проектирования
2.	«Жилой дом с подземной автостоянкой, инженерными сетями и благоустройством территории (со сносом жилых зданий по адресам: ул. Лобачевского, д. 24, д. 26) по адресу: квартал 32-33, 34-35, район Проспект Вернадского, зона 8.3 (Западный административный округ)»	39 м	11 наземных подземный паркинг на 86 м/м	Стадийность П+Р На стадии проектирования

Жилой комплекс с подземной автостоянкой г. Москва, проспект Вернадского, зона 8.1 (городская программа реновации)

Разработка проектной и рабочей документации. Генеральное проектирование.
Сроки проектирования: 2025–2026 г.

Площадь земельного участка – 1,9904 га
Суммарная поэтажная площадь
в габаритах наружных стен 88263,95 м²
Жилая часть 85663,31 м²
Нежилая часть 2600,64 м² в т.ч.
Плотность – 44,34 тыс.кв.м./га
Высота – 78,55 м.

Количество квартир – 872 шт.
Общая площадь квартир – 54989,72 м²

Количество машиномест – 158 (подземная
парковка)



Жилой комплекс с подземной автостоянкой г. Москва, проспект Вернадского, зона 8.3 (городская программа реновации)

Разработка проектной и рабочей документации. Генеральное проектирование.
Сроки проектирования: 2025–2026 г.

Площадь земельного участка – 1,0575 га
Суммарная поэтажная площадь
в габаритах наружных стен 25961,13 м²
Жилая часть 24630,88 м²
Нежилая часть 1330,25 м² в т.ч.
Плотность – 24,55 тыс.кв.м./га
Высота – 39,55 м.

Количество квартир – 236 шт.
Общая площадь квартир – 15128,46 м²

Количество машиномест – 86 (подземная
парковка)



ВНУТРЕННИЕ ИНЖЕНЕРНЫЕ СЕТИ

ПОРТФОЛИО

Внутренние инженерные сети

№	Наименование объекта	Высота	Этажность	Реализация
1.	Многофункциональный гостиничный комплекс с подземной автостоянкой по адресу: г. Москва, проспект Мира, вл. 222/2	120 м	36 наземных 2 подземных	В работе Стадийность П + РД
2.	Многофункциональный жилой комплекс со встроенно-пристроенными нежилыми помещениями и подземным паркингом (Лот 5, Лот 6, Лот 7), по адресу: г. Москва, САО, Ленинградское ш. Разработка проектной документации (Лоты 5-7) Разработка РД (Лот 7)	220 м	58 наземных	Пройдена государственная экспертиза Стадийность П + РД
3.	Многофункциональный общественно-деловой комплекс с апартаментами по адресу: г. Москва, 2-й Силикатный проезд, вл. 8	100 м	28 наземных 2 подземных	Пройдена государственная экспертиза Стадийность П
4.	Жилой комплекс по адресу: Москва, пос. Внуковское, тер. ТПУ «Рассказовка», Жилые корпуса 1, 2, 3, Многофункциональный ТЦ в составе ТПУ «Рассказовка»	90 м	28 наземных 1 подземный	Объект построен Стадийность П + РД
5.	Жилой дом с инженерными сетями и благоустройством территории (со сносом нежилого здания по адресу: ул.16-я Парковая, д. 12) г. Москва, внутригородское муниципальное образование Восточное Измайлово, ул. 16-я Парковая, вл. 12, стр. 1 (Восточный административный округ)	70 м	23 наземных	Объект построен Стадийность П + РД
6.	Разработка проектной документации для объекта: Многофункциональный жилой комплекс, Корпус 3 по адресу: г. Владивосток, ул. Басаргина, д. 2	59 м	17 наземных 1 подземный	Пройдена государственная экспертиза Приморского края Стадийность П
7.	«Апарт-отель со встроенными помещениями общественного назначения, подземной автостоянкой и сетями инженерно-технического обеспечения» по адресу: г. Москва, ЦАО, район Мещанский», ул. Сретенка, вл. 13/26, стр. 1; Пушкарёв переулок, вл. 26, стр. 4	20 м	5 наземных 3 подземных	Строится Стадийность П + РД
8.	Жилой дом по адресу: г. Москва, ул. Тимура Фрунзе, д.10	30 м	7 наземных 2 подземных	Пройдена государственная экспертиза Стадийность П
9.	Разработка проектной и рабочей документации для объекта: Оздоровительный комплекс в составе дворца спорта по адресу: г. Москва, внутригородское муниципальное образование Хамовники, ул. Лужники, д. 24, стр. 2	10 м	2 этажа	Строится Стадийность П + РД
10.	Храм Святых Апостолов Петра и Павла в Тропарёво Русская Православная Церковь, Московский Патриархат по адресу: г. Москва, пр-т Вернадского, около вл. 76	22 м	1 наземный 1 подземный	Пройдена государственная экспертиза, выполнена рабочая документация Стадийность П + РД

Многофункциональный гостиничный комплекс с подземной автостоянкой г. Москва, проспект Мира, вл. 222/2

Разработка проектной и рабочей документации разделов ВИС.

Сроки проектирования: 2021-2024 г.

Площадь застройки – 16 547 кв.м

Количество корпусов – 4

Общая площадь здания – 193 155 кв.м

Суммарная поэтажная площадь в
габаритах наружных стен – 171 230 кв.м

Предельная высота – 120 м

Этажей – 36 наземных и 2 подземных

Назначение – жилое и общественное

Гостиничные номера – 1941, фудкорт,
офисы, супермаркет, фитнес, предприятия
торговли, автостоянка на 608 м/м



**МЖК со встроенно-пристроенными нежилыми помещениями и подземным паркингом
г. Москва, САО, Ленинградское ш. (Лот 5, Лот 6, Лот 7)**

Разработка проектной документации разделов ВИС (Лот 5,6,7)

Разработка рабочей документации разделов ВИС, авторский надзор (Лот 7)

Сроки проектирования: 2021-2026 г.

Лот 7

Общая площадь – 134 600 кв.м

Площадь в ГНС – 117 618 кв.м

Верхняя отметка – 223 м (58 этажей)

Корпусов – 4

Квартир – 1172

Машиномест – 526

Лот 6

Общая площадь – 98 658 кв.м

Площадь в ГНС – 80 442 кв.м

Верхняя отметка – 199 м (54 этажа)

Корпусов – 4

Квартир – 951

Машиномест – 461

Лот 5

Общая площадь – 95 458 кв.м

Площадь в ГНС – 81 153 кв.м

Верхняя отметка – 179 м (49 этажей)

Корпусов – 4

Квартир – 752

Машиномест – 426 + 52 мото



Многофункциональный гостиничный комплекс с подземной автостоянкой по адресу: г. Москва, Силикатный проезд, вл.8

Разработка проектной документации разделов ВИС.
Сроки проектирования: 2020-2022 г.

Площадь застройки – 11 122 кв.м

Количество корпусов – 4

Общая площадь здания – 77 735 кв.м

наземная – 56 367 кв.м

подземная – 21 367 кв.м

Верхняя отметка – 100 м

Количество этажей – 28 наземных и 2

подземных

Назначение – общественное

Гостиничные номера, офисы, фитнес-
центр, автомойка, предприятия торговли и
питания



Многофункциональный жилой комплекс по адресу: Боровское шоссе, Рассказовка, жилые дома 1, 2, 3, Торговый центр

Разработка проектной и рабочей документации разделов ВИС.

Сроки проектирования: 2017-2021 г.

Жилой дом 1

Площадь застройки – 4 134 кв.м

Общая площадь – 81 920 кв.м (ГНС – 88 766 кв.м)

Верхняя отметка – 75 м (23 этажа)

Квартир – 1153

Жилой дом 2

Площадь застройки – 5 618 кв.м

Общая площадь – 107 156 кв.м (ГНС – 118 936 кв.м)

Верхняя отметка – 90 м (28 этажей)

Квартир – 1658

Жилой дом 3

Площадь застройки – 3 161 кв.м

Общая площадь – 56 598 кв.м (ГНС – 56 922 кв.м)

Верхняя отметка – 75 м (23 этажа)

Квартир – 592

Торговый центр

Площадь застройки – 12 160 кв.м

Общая площадь – 42 870 кв.м (ГНС – 37 599 кв.м)

Машиномест в подземной а/с – 274

ДОО на 225 человек (9 групп)

Общая площадь – 3 460 кв.м (ГНС – 3 324 кв.м)



**Жилой дом с инженерными сетями и благоустройством территории по адресу:
г. Москва, ул. 16-я Парковая, вл. 12, стр. 1**

*Разработка проектной и рабочей документации разделов ВИС
выполнение функций авторского надзора.*

Проект по программе реновации.

Сроки проектирования: 2020-2024 г.

Площадь застройки – 1 653 кв.м

Количество корпусов – 2

Общая площадь – 37 445 кв.м

**Суммарная поэтажная площадь в
габаритах наружных стен – 6 928 кв.м**

Верхняя отметка – 20,3 м

**Количество этажей – 23 наземных,
технический чердак, 1 подземный**

Назначение – жилое здание

**Квартир – 366 (1-, 2-, 3- комнатные),
автостоянка на 93 м/м**



Многофункциональный жилой комплекс по адресу: Владивосток, ул. Басаргина, д.2, Корпус 3

Разработка проектной документации.
Сроки проектирования: 2022-2023 г.

Количество секций – 2
Общая площадь зданий – 15 839 кв.м
 наземная – 11 691 кв.м
 подземная – 4 148 кв.м
Верхняя отметка (секция 2) – 58,94 м
Количество этажей – 17 наземных,
1 подземный

**Назначение – жилое здание с нежилыми
помещениями общественного назначения**

**Квартиры – 172 (студии, 2-, 3- комнатные),
магазины непродовольственных товаров,
автостоянка на 94 м/м**



**Апарт-отель по адресу:
г. Москва ул. Сретенка, д.13/26**

Разработка рабочей документации разделов ОВ, ВК, ЭОМ
по ПД с положительным заключением МГЭ №77-2-1-3-048400-2020 от 01.10.2020
Сроки проектирования: 2020-2022 г.

Площадь застройки – 1 610 кв.м
Общая площадь – 10 606 кв.м
Суммарная поэтажная площадь в габаритах
наружных стен – 6 928 кв.м
Верхняя отметка – 20,3 м
Количество этажей – 5 наземных и 3 подземных

Назначение – жилое и общественное здание

Апартаменты, СПА-центр, предприятия
общественного питания, торговые площади,
подземный паркинг



**Жилой дом по адресу:
г. Москва, ул. Тимура Фрунзе, д. 10**

Разработка проектной документации разделов ВИС.
Сроки проектирования: 2019-2021 г.

Площадь застройки – 910,6 кв.м
Общая площадь здания – 7 310 кв.м
Суммарная поэтажная площадь в
габаритах наружных стен – 5 929 кв.м
Верхняя отметка – 30,8 м
Количество этажей – 7 наземных и 2
подземных

Назначение – жилое здание

Квартир – 38 (1-,2-,3-,4-,5- комнатные)
Машиномест – 34



**Оздоровительный комплекс в составе дворца спорта:
г. Москва, Хамовники, ул. Лужники, д. 24, стр. 2**

Разработка проектной и рабочей документации разделов ОВ, ВК, ЭОМ.
Сроки проектирования: 2020-2022 г.

Площадь участка – 1,7014 га
Общая площадь – 3 729 кв.м
Полезная площадь – 3 335 кв.м
Наземная площадь – 2 510 кв.м
Подземная площадь – 1 219 кв.м
Высота здания – до 10 м
Количество этажей – 2

Назначение – общественное здание

Оздоровительный комплекс, СПА



Храм Святых Апостолов Петра и Павла в Тропарёво г. Москва, пр-т Вернадского, около вл. 76 Русская Православная Церковь. Московский Патриархат

Разработка проектной и рабочей документации в составе разделов ВИС
Сроки проектирования: 2022-2023 г.

Площадь застройки – 505 кв.м

Общая площадь – 725 кв.м

Наземная – 490 кв.м

Подземная – 235 кв.м

Высота здания – 15 м

(без учета барабанов, купола, креста)

Максимальная отметка по куполу – 21,88 м

Количество этажей – 23 наземных,
технический чердак, 1 подземный

Назначение – храм



КОНСТРУКТИВНЫЕ РЕШЕНИЯ

ПОРТФОЛИО

Конструктивные решения

№	Наименование объекта (технически сложные и уникальные объекты)	Высота	Этажность	Реализация
1.	Высотный градостроительный комплекс по адресу: г. Москва Волоколамское шоссе вл. 71-5 Разработка проектной документации разделов КР	140 м	40 наземных	Заморожен инвестором на стадии окончания проекта Стадийность П
2.	Многофункциональный жилой комплекс со встроенно-пристроенными нежилыми помещениями и подземным паркингом (Лот 5, Лот 6, Лот 7), по адресу: г. Москва, САО, Ленинградское ш. Разработка проектной документации разделов КР (Лоты 5-7)	220 м	58 наземных 2 подземных	Пройдена государственная экспертиза Стадийность П
(прочие объекты)				
3.	Жилой комплекс по адресу: г. Москва, ЗАО, проезд Береговой вл. 2. Разработка проектной документации разделов КР	99.9 м	27 наземных	Строится Стадийность П + РД
4.	Апарт-отель по адресу: г. Москва ул. Сретенка, д. 13/26. Разработка проектной и рабочей документации	20 м	5 наземных 3 подземных	Строится Стадийность П + РД
5.	«Офисный центр», расположенный по адресу: поселение Внуковское, улица Омская, земельный участок 14/4	44 м	9 наземных 1 подземный	Строится Стадийность П
6.	Разработка проектной документации для объекта: Многофункциональный жилой комплекс, по адресу: г. Владивосток, ул. Басаргина, д. 2 Участки 3, 4, 5	59 м	17 наземных 1 подземный	Пройдена государственная экспертиза Приморского края Стадийность П
7.	Храм Святых Апостолов Петра и Павла в Тропарёво: г. Москва, пр-т Вернадского, около вл. 76 Русская Православная Церковь, Московский Патриархат.	22 м	1 наземный 1 подземный	Пройдена государственная экспертиза. Стадийность П + РД
8.	Оздоровительный комплекс в составе дворца спорта по адресу: г. Москва, внутригородское муниципальное образование Хамовники, ул. Лужники, д. 24, стр. 2	10 м	2 этажа	Строится Стадийность П + РД
9.	Жилой дом с инженерными сетями и благоустройством территории (со сносом нежилого здания по адресу: ул.16-я Парковая, д. 12) г. Москва, внутригородское муниципальное образование Восточное Измайлово, ул. 16-я Парковая, вл. 12, стр. 1	70 м	23 наземных 1 подземный	Объект построен Стадийность П + РД
10.	Жилой комплекс по адресу: Москва, пос. Внуковское, тер. ТПУ «Рассказовка», Жилые корпуса 2, 3, ДОО в составе ТПУ «Рассказовка»	90 м	28 наземных 1 подземный	Объект построен Стадийность П + РД
11.	Жилой дом по адресу: г. Москва, ул. Тимура Фрунзе, 10 Разработка проектной документации разделов КР	30 м	7 наземных 2 подземных	Пройдена государственная экспертиза Стадийность П

**Высотный градостроительный комплекс по адресу:
Волоколамское шоссе вл. 71-5**

Разработка проектной документации раздел КР
Сроки проектирования: 2022-2023 г.

**Общая площадь – 155 420 кв.м
Корпусов – 7
Верхняя отметка – 140 м
Количество этажей – 40 наземных и 2
подземных
Квартир – 1470
Машиномест – 714**

Назначение – жилое здание



**МЖК со встроенно-пристроенными нежилыми помещениями и подземным паркингом
г. Москва, САО, Ленинградское ш. (Лот 5, Лот 6, Лот 7)**

Разработка проектной документации раздела КР (Лот 5,6,7)
Сроки проектирования: 2022-2026 г.

Лот 7

**Общая площадь – 134 600 кв.м
Площадь в ГНС – 117 618 кв.м
Верхняя отметка – 223 м (58 этажей)
Корпусов – 4
Квартир – 1172
Машиномест – 526**

Лот 6

**Общая площадь – 98 658 кв.м
Площадь в ГНС – 80 442 кв.м
Верхняя отметка – 199 м (54 этажа)
Корпусов – 4
Квартир – 951
Машиномест – 461**

Лот 5

**Общая площадь – 95 458 кв.м
Площадь в ГНС – 81 153 кв.м
Верхняя отметка – 179 м (49 этажей)
Корпусов – 4
Квартир – 752
Машиномест – 426 + 52 мото**



**Жилой комплекс по адресу:
г. Москва, ЗАО, пр. Береговой вл. 2**

Разработка проектной и рабочей документации разделов КР
Сроки проектирования 1-я и 2-я очереди: 2018-2024г

Площадь участка – 5,24 га
Общая площадь здания – 323 289 кв.м
Корпусов – 3
Высота здания – до 100 м
Этажей – 27 наземных и 2 подземных
Квартир – 1983
Машиномест – 1625

Жилой комплекс



**Апарт-отель по адресу:
г. Москва ул. Сретенка, д.13/26**

Разработка проектной и рабочей документации раздела КР
Сроки проектирования: 2020-2022 г.

Площадь застройки – 1 610 кв.м
Общая площадь – 10 606 кв.м
Суммарная поэтажная площадь в габаритах
наружных стен – 6 928 кв.м
Верхняя отметка – 20,3 м
Количество этажей – 5 наземных и 3 подземных

Назначение – жилое и общественное здание

Апартаменты, СПА-центр, предприятия
общественного питания, торговые площади,
подземный паркинг



**«Офисный центр», расположенный по адресу:
поселение Внуковское, улица Омская, земельный участок 14/4**

Разработка проектной документации разделов КР
Сроки проектирования: 2022-2023 г.

Площадь здания в ГНС – 40 000 кв.м
Высота здания – 44 м
Количество этажей – 9 наземных и
1 подземный

Назначение – общественное здание

Офисный центр с подземной автостоянкой



Многофункциональный жилой комплекс по адресу: Владивосток, ул. Басаргина, д.2, Корпус 3, 4, 5

Разработка проектной документации раздела КР.
Сроки проектирования: 2022-2023 г.

Корпус 3

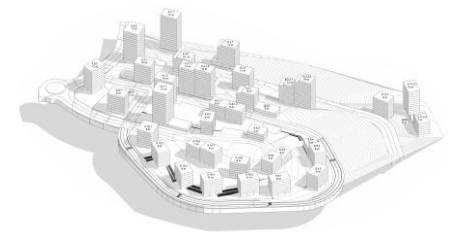
Количество секций – 2
Общая площадь зданий – 15 839 кв.м
Верхняя отметка (секция 2) – 58 м
Количество этажей – 17 наземных,
1 подземный

Корпус 4

Количество секций – 3
Общая площадь зданий – 19 667 кв.м
Верхняя отметка (секция 2) – 63 м
Количество этажей – 16 наземных,
2 подземных

Корпус 5

Количество секций – 4
Общая площадь зданий – 25 228 кв.м
Верхняя отметка (секция 2) – 57 м
Количество этажей – 16 наземных,
1 подземный



Храм Святых Апостолов Петра и Павла в Тропарёво г. Москва, пр-т Вернадского, около вл. 76 Русская Православная Церковь. Московский Патриархат

Разработка проектной и рабочей документации в составе раздел КР
Сроки проектирования: 2022-2023 г.

Площадь застройки – 505 кв.м

Общая площадь – 725 кв.м

Наземная – 490 кв.м

Подземная – 235 кв.м

Высота здания – 15 м

(без учета барабанов, купола, креста)

Максимальная отметка по куполу – 21,88 м

Количество этажей – 23 наземных,
технический чердак, 1 подземный

Назначение – храм



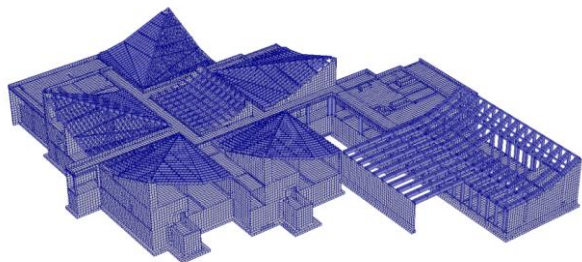
**Оздоровительный комплекс в составе дворца спорта:
г. Москва, Хамовники, ул. Лужники, д. 24, стр. 2**

Разработка проектной и рабочей документации разделов КР
Сроки проектирования: 2020-2022 г.

Площадь участка – 1,7014 га
Общая площадь – 3 729 кв.м
Полезная площадь – 3 335 кв.м
Наземная площадь – 2 510 кв.м
Подземная площадь – 1 219 кв.м
Высота здания – до 10 м
Количество этажей – 2

Назначение – общественное здание

Оздоровительный комплекс, СПА



Жилой дом с инженерными сетями и благоустройством территории по адресу: г. Москва, ул. 16-я Парковая, вл. 12, стр. 1

Разработка проектной и рабочей документации раздел КР
выполнение функций авторского надзора.

Проект по программе реновации.

Сроки проектирования: 2020-2024 г.

Площадь застройки – 1 653 кв.м

Количество корпусов – 2

Общая площадь – 37 445 кв.м

**Суммарная поэтажная площадь в
габаритах наружных стен – 6 928 кв.м**

Верхняя отметка – 20,3 м

**Количество этажей – 23 наземных,
технический чердак, 1 подземный**

Назначение – жилое здание

**Квартир – 366 (1-, 2-, 3- комнатные),
автостоянка на 93 м/м**



Многофункциональный жилой комплекс по адресу: Боровское шоссе, Рассказовка, жилые дома 2-3, ДОО

Разработка проектной и рабочей документации разделов КР
Сроки проектирования: 2017-2021 г.



Жилой дом 2

Площадь застройки – 5 618 кв.м
Общая площадь – 107 156 кв.м (ГНС – 118 936 кв.м)
Верхняя отметка – 90 м (28 этажей)
Квартир – 1658

Жилой дом 3

Площадь застройки – 3 161 кв.м
Общая площадь – 56 598 кв.м (ГНС – 56 922 кв.м)
Верхняя отметка – 75 м (23 этажа)
Квартир – 592

ДОО на 225 человек (9 групп)

Общая площадь – 3 460 кв.м (ГНС – 3 324 кв.м)



**Жилой дом по адресу:
г. Москва, ул. Тимура Фрунзе, д. 10**

Разработка проектной документации разделов КР
Сроки проектирования: 2019-2021 г.

**Площадь застройки – 910,6 кв.м
Общая площадь здания – 7 310 кв.м
Суммарная поэтажная площадь в
габаритах наружных стен – 5 929 кв.м
Верхняя отметка – 30,8 м
Количество этажей – 7 наземных и 2
подземных**

Назначение – жилое здание

**Квартир – 38 (1-,2-,3-,4-,5- комнатные)
Машиномест – 34**



ПРОЕКТНОЕ БЮРО ПРОСИСТЕМ | PROSYSTEM

КОНТАКТЫ:

+7 901 799-95-15 | +7 901 799-95-16

info@prosysteming.ru

www.prosysteming.ru